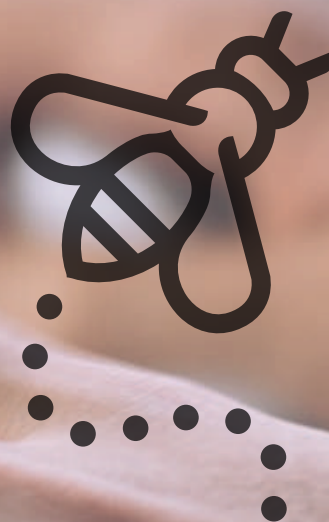


# EXCEL AVANZADO

Programa de  
contenidos



FACULTAD  
DE CIENCIAS  
ECONÓMICAS



SE  
Secretaría de  
Extensión



UNC

Universidad  
Nacional  
de Córdoba

Una de las funciones específicas de la Secretaría de Extensión es transmitir conocimiento a toda sociedad.

Por eso, ofrecemos una amplia gama de cursos que buscan alcanzar la excelencia académica, la formación profesional y la capacitación de quien participe de nuestra oferta.

---

## LA SECRETARÍA DE EXTENSIÓN

---



# SOBRE EL CURSO

Capacitar al estudiante en la creación de sus propias fórmulas. Representar en tablas dinámicas los datos obtenidos. Realizar filtros avanzados.

Creación de macros. Dominar las opciones avanzadas de gráficos. Utilizar funciones avanzadas. Gestionar listas y base de datos. Manejar escenarios e hipervínculos.

## MODALIDAD

Virtual

- Los encuentros se realizarán en vivo a través de meet
- Las clases serán grabadas y compartidas en el Aula Virtual

## DURACIÓN

12 horas

- 6 clases sincrónicas
- Martes de 18 a 20 hs

## CURSADO

Ventajas

- Acceso al Aula Virtual las 24hs del día
- Videoclases en vivo
- Lecturas seleccionadas
- Ejercicios y prácticas
- Foros de intercambio

## CERTIFICACIÓN

Con aval de la UNC

Se otorgarán certificados de aprobación si el/la participante aprueba el trabajo final integrador propuesto por el equipo docente.



COORDINADOR



José Luis González

- Contador Público FCE UNC;
- Profesor Asistente en la Cátedra de Tecnologías de la Información I;
- Profesor Adjunto en la Cátedra Gestión de RRHH;
- Aplicaciones Informáticas
- Jefe del Área Administración Financiera del Ministerio de Finanzas de la Provincia de Córdoba
- Síndico Suplente del Banco de la Provincia de Córdoba

DOCENTE



Juan Miranda

- Magíster en Dirección de Negocios de la Escuela de Graduados FCE UNC
- Posgrado en Management Estratégico - ICDA UCC
- Contador Público Nacional FCE UNC
- Jefe de Control de Gestión en Coca Cola Andina Argentina
- Docente de la cátedra: Contabilidad III - FCE UNC
- Profesor de Estrategia en Maestría en Dirección de Negocios (MBA) FCE UNC



# MÓDULOS

## ENTORNO DE TRABAJO. TIPOS DE ENTRADA DE DATOS. INTRODUCIENDO FECHAS. REFERENCIAS

- El entorno de trabajo: pantalla, barra de títulos, barra de menú, barra de herramientas, barra de fórmulas, área de trabajo, barra de estado.  
Archivo: libro, hoja de cálculo, matriz, filas, columnas, celdas.
- Tipos de entrada de datos: rótulos. Títulos o texto. Valores: números, fechas, horas y fórmulas.
- Introduciendo fechas: cambio de formato, formato personalizado
- Referencias: relativas, absolutas y mixtas.

1

2

## FUNCIONES

- Concepto. Formato. Asistente de funciones: Insertar funciones. Funciones más comunes:
  - Matemáticas: ABS, ENTERO, REDONDEAR, SUMA, PROMEDIO
  - Texto: VALOR, EXTRAER, REEMPLAZAR, SUSTITUIR,
  - Fecha: HOY, DIAS, DIASEM
  - Financieras: TIR, VAN
  - Lógicas: SI, O
  - Fecha: HOY, DIAS, DIASEM
  - Operadores de relación: >, <, <>, =
  - Búsqueda y Referencias: BUSCARV.

## GESTIÓN DE LA INFORMACIÓN

- Concepto de lista (o base de datos)
- Filtrado de una lista. Filtros personalizados y avanzados.

3

4

## ESCENARIOS, BUSCAR OBJETIVO Y SOLVER

- Escenarios: Administrador de escenarios
- Buscar Objetivos: Buscar el valor de una celda en función de otra
- Solver: Modelo y forma de utilizar la herramienta

## TABLA DINÁMICA

- Concepto, Objetivos y formas de trabajo. Creación, modificación y actualización. Comandos útiles para gestionar información con esta herramienta.

5

## MACROS E HIPERVÍNCULOS

- Macros: introducción a las macros, objetivos y funcionalidades. Como grabar una macro sin conocer programación. Como ejecutar (llamar) una macro
- Hipervínculos: Objetivos. Insertar y editar.

6



# SEGUINOS

EN NUESTRAS REDES



ExtensiónEconómicasUNC



extensionfceunc



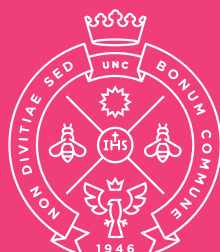
@SecExtensionFCE



Secretaría de Extensión FCE UNC

## Consultas e inscripciones

[cursos@eco.uncor.edu](mailto:cursos@eco.uncor.edu)



FACULTAD  
DE CIENCIAS  
ECONÓMICAS



SE  
Secretaría de  
Extensión



Universidad  
Nacional  
de Córdoba